

## ColourBrain<sup>®</sup> Edge 4.0 出色的边缘检测系统



### 紧凑、坚固、快速集成

#### 360° 全方位封边检测

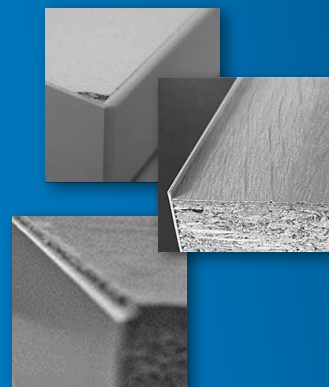
ColourBrain<sup>®</sup> Edge 4.0 边缘检测系统旨在进一步改进缺陷检测，已将所有用户界面都改版为外观和布局统一的系统用户界面。该系统适用于检测不同厂家的封边机中的家具板件。其功能范围不但包括检测凹槽和排孔等几何特征并将其与缺陷区分开，还涵盖了崩边、开胶缝、部分或完全缺失边缘和凸起封边带的检测。

该系统可用于大批量生产和单批次生产过程中的缺陷检测和工艺流程优化，是 ColourBrain<sup>®</sup> Furniture 4.0 系统很好的补充。它配备标准接口，大大减少集成到加工设备的工作量。该检测系统的杰出优势在于其能够检测出人造封边和薄木皮或实木封边上的形貌缺陷。为了实现这一点，该系统使用了定向激光光源和成熟的入射灯技术。

## 堡盟缺陷检测系统——优化生产流程

#### 优势一览：

- 可靠检测形貌缺陷，例如封边带过高或断裂
- 检测塑料、薄木皮和实木封边缺陷
- 检测折边、凹槽和排孔，并将其与缺陷区分开
- Q-Brain<sup>®</sup> 对缺陷进行分类，并指出导致缺陷的工艺流程
- 大批量生产和单批次生产均适用



# ColourBrain® Edge 4.0 产品参数

|           |                         |
|-----------|-------------------------|
| 被测板件类型    | 家具板件的胶水封边和激光封边、薄木皮和实木封边 |
| 板件宽度 / 长度 | 100 -5,000 mm           |
| 板件厚度      | 6-60 mm                 |
| 生产速度      | 0-80 m/min              |
| 物料流向类型    | 大批量输送、单批次输送             |

## 轻松集成至封边机中

- 系统设计紧凑，可快速集成至封边机中

## 安装快速，维护方便

- 系统在交付前已完成预设置，缩短现场安装和调试时间

## 规划很灵活，投资有保障

- 采用模块化系统设计，如果需求发生变化，系统可以随时进行扩展——无论硬件还是软件

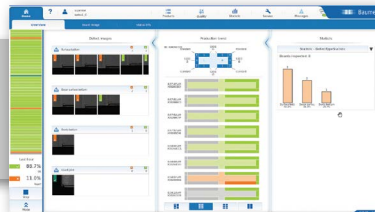
## 灵活的连接方式

- 预先设定好的通信协议，支持多种接口

## 操作直观，使用方便

- 用户界面将复杂的信息简单化，直观易懂，主要为工厂操作人员提供重要信息

所有家具生产用检测系统都采用新的直观用户界面，拥有统一的外观和布局。



## 专为实现高效生产而设计

ColourBrain® ReworkStation 为实现高效的单批次生产奠定了基石。扫描完成后，所有被测板件都被标记了一个条形码，潜在的缺陷日志被储存在一个 Q-Live® 数据库中。通过输入 / 输出信号，有缺陷的板件在预先设定的位置剔除，其条形码用于查询缺陷。影响质量的原因会直接在用户界面显示，包括缺陷类型和缺陷所在的位置。可快速评估板件是否有返工的可能或直接重新生产。多条生产线可共用一个返工站。

这种设计的优点非常明显：

### ■ 工艺流程安全性

通过直接立即中断生产，快速高效地减少残留材料以及提升供应链效率。

### ■ 工艺流程优化

根据表面与封边检测结果优化生产工艺流程。ColourBrain® ReworkStation 有助于优化单批次生产。



堡盟电子(上海)有限公司  
上海市松江区民强路1525号(申田高科园)11幢  
电话: 021 6768 7095 传真: 021 6768 7098  
邮箱: sales.cn@baumer.com  
网站: www.baumer.com

更多信息，请访问：  
[www.baumerinspection.com](http://www.baumerinspection.com)

