

ColourBrain® RawBoard 4.0 为人造板检测树立新标准



优化工艺流程，提高产品质量

指出导致缺陷的工艺流程并立即做出调整

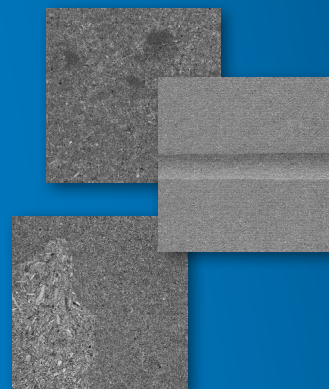
凭借 ColourBrain® RawBoard 4.0 检测系统，堡盟在刨花板和中密度纤维板 (MDF) / 高密度纤维板 (HDF) 的双面检测领域树立了新的标准。该系统能够可靠地检测出砂光缺陷、表面和边缘位置的损伤以及水渍、油渍或尘斑等容易在工艺流程中出现的常见缺陷。ColourBrain® RawBoard 4.0 采用标准接口，可轻松快速地集成至各种定制化的生产线控制系统中。

该检测系统采用紧凑型设计和“自给式”设备理念，大幅降低了对厂区安装空间的要求。此外，堡盟将独特的新型 FlashingSky® 光源模块与自主研发的久经考验的线阵相机相结合，打造出了一个强大的检测装置，能够在苛刻的环境条件下以很高的传输速度可靠检测各种表面缺陷。

堡盟缺陷检测系统——优化生产工艺流程

优势一览：

- 对经砂光处理后的人造板进行纵向自动光学检测
- 在苛刻的环境条件下实现高速传输
- 独特的新型 FlashingSky® 光源模块
- Q-Brain® 对缺陷进行分类，并指出导致缺陷的工艺流程
- 实时优化生产工艺流程，提高产品质量



ColourBrain® RawBoard 4.0 产品参数

被测板件类型	木纤维板 (MDF/HDF)、刨花板
板件宽度	1,550 mm, 2,500 mm, 2,800 mm
板件厚度	2-60 mm, 根据板件厚度自动调节检测单元高度
生产速度	0-150 m/min
物料流向类型	大批量单排输送
支持的传输系统	窄带式皮带、面式皮带、辊式输送机 (辊筒已校准)

安装快速，维护方便

- 系统在交付前预设置，缩短现场安装和调试时间。此外，由于采用自带清洁功能的封闭式系统结构，清洁和维护非常方便，因此可确保出色的系统用性

规划很灵活，投资有保障

- 采用模块化系统设计，如果需求发生变化，系统可以随时进行扩展——无论硬件还是软件

轻松集成至现有传输系统

- 该检测系统可轻松整合至现有传输系统，因此可安装在世界上任何一条生产线中，同时降低采购成本

所需安装空间小

- 系统设计紧凑，可快速集成至现有生产环境中。该检测系统有三种尺寸可选，您可根据实际生产要求进行选择

灵活的连接方式

- 预先设定好的通信协议，支持多种接口

操作直观，使用方便

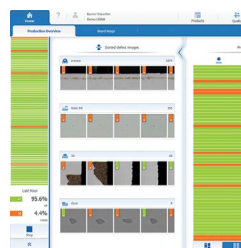
- 用户界面将复杂的信息简单化，直观易懂，主要为工厂操作人员提供重要信息

模块化系统结构可根据工艺流程和具体要求灵活调整。



智能工艺流程优化

ColourBrain® RawBoard 4.0 系统可选配 Q-Live® 分析工具。Q-Live® 可将不同地点的堡盟系统相互连接，这样您可以全面了解所有生产基地的运行概况。此外，我们还可以提供当前生产概况及统计分析结果。



堡盟电子(上海)有限公司
上海市松江区民强路1525号(申田高科园)11幢
电话: 021 6768 7095 传真: 021 6768 7098
邮箱: sales.cn@baumer.com
网站: www.baumer.com

更多信息, 请访问:
www.baumerinspection.com

